

# ГИДРОИЗОЛЯЦИОННЫЕ МАТЕРИАЛЫ «СИНЗАТИМ»

САНКТ-ПЕТЕРБУРГ

ОПТОВЫЕ ПОСТАВКИ / ПРОВЕДЕНИЕ РАБОТ

[zakaz@mastika.pro](mailto:zakaz@mastika.pro)

+7(911) 239-64-65

[www.mastika.pro](http://www.mastika.pro)



- Устройство и ремонт кровли
- Ликвидация напорных течей
- Гидроизоляция кирпичной кладки
- Гидроизоляция бетонных поверхностей
- Гидроизоляция на стадии строительства
- Гидроизоляция фундаментов и санузлов
- Антикоррозийная защита металлоконструкций
- Ремонт и восстановление разрушенного бетона
- Гидроизоляция швов, стыков, трещин, вводов коммуникаций

## Битумно-эмульсионная мастика «Синзатим»

### Описание:

Битумная мастика на водной основе для всех видов обмазочной гидроизоляции и для устройства и ремонта мягких кровель.

### Область применения:

#### 1. Для кровельных работ – устройства и ремонта кровли безогневым способом.

Мастика используется для устройства безрулонных монолитных кровель и ремонта металлических, асбоцементных и прочих кровель без снятия старого покрытия. Срок службы кровли более 15 лет при соблюдении технологии нанесения и правил эксплуатации и обслуживания мягких кровель.

Расход: Расход мастики 4-9 кг/м<sup>2</sup> готовой поверхности.

#### 2. Для устройства гидроизоляции и пароизоляции любых поверхностей.

Мастика применяется для гидроизоляции любых наружных, внутренних, сухих и влажных поверхностей, фундаментов, бассейнов, сантехузлов, ванны комнат и т.д. Материал устойчив к химически агрессивным средам: щелочной, кислой, сульфатной и магниальной.

Расход: Расход мастики 1,5-4 кг/м<sup>2</sup> готовой поверхности.

#### 3. Для антикоррозийной защиты металлических конструкций.

Мастика применяется для антикоррозийной защиты металлоконструкций, резервуаров, железобетона, для защиты от гниения деревянных конструкций.

Расход: Расход мастики 0,7-1,2 кг/м<sup>2</sup> готовой поверхности.



#### 4. Для облицовочных работ в качестве гидроизоляционного клея.

Клеящие и гидроизоляционные свойства мастики позволяют крепить различные отделочные материалы: кафель, стекло, линолеум, фанеру, пенополистирол, паркет, минплиту и любой плоский предмет к плоской поверхности без дополнительной подстилающей гидроизоляции, в том числе во влажных помещениях.

Расход: Расход мастики 2,1 кг/м<sup>2</sup> готовой поверхности.

#### Преимущества:

Многофункциональный материал для кровельных, гидроизоляционных, антикоррозионных и отделочных работ. Благодаря водной дисперсии материала грунтовочный слой мастики проникает в микротрещины и изначально гидроизолирует основание обрабатываемой поверхности, что предотвращает любое проникновение влаги. Кровельное покрытие создает монолитный бесшовный ковер, что исключает любое проникновение влаги. Мастика не токсична, пожаробезопасна, что позволяет работать в закрытых помещениях и на взрывоопасных объектах.

При нанесении не требуется специальное оборудование.



## Синзатим «Проникающий»



**Описание:** Сухая строительная гидроизоляционная проникающая капиллярная смесь, предназначенная для гидроизоляции бетонных и железобетонных элементов конструкций за счёт заполнения пор капиллярного характера трудно растворимыми соединениями.

**Особенности:** Наносится на тщательно очищенную и увлажненную бетонную поверхность с внутренней или внешней сторон конструкции вне зависимости от направления давления воды. Применение смеси позволяет предотвратить проникновение воды сквозь трещины с раскрытием до 0,4 мм.

Как вспомогательный материал «Синзатим Проникающий» используется при гидроизоляции трещин, швов, стыков, сопряжений, примыканий, вводов коммуникаций.

**Расход:** Расход сухой смеси составляет 1,0 - 1,2 кг/м<sup>2</sup> поверхности бетона.

**Область применения:** Гидроизоляция фундаментов, резервуаров, бассейнов, подземных гаражей и паркингов, овощных ям, подвальных помещений, производственных помещений, канализационных коллекторов, мостовых сооружений, насосных станций.



## Синзатим «Кристалл»



**Описание:** Химическая добавка предназначена для обеспечения водонепроницаемости, повышения морозостойкости, и коррозионной стойкости бетона за счет химического влияния на процессы гидратации портландцемента.

**Особенности:** Добавка для бетона, обеспечивающая водонепроницаемость бетонных и железобетонных конструкций на стадии бетонирования. Отличается небольшим расходом по сравнению с другими подобными добавками.

**Расход:** Дозировка 0,5 % от массы цемента.

**Область применения:** Гидроизоляция на стадии строительства.



## Синзатим «Шовный»



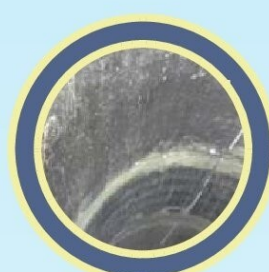
**Описание:** Сухая строительная гидроизоляционная поверхностная смесь, предназначенная для гидроизоляции статичных трещин, швов, стыков, вводов коммуникаций, примыканий, за счёт высокой водонепроницаемости и отсутствия усадки. Обладает высокой адгезией к бетону.

**Особенности:** В своем составе сухая смесь имеет специальные добавки для исключения усадки, а так же армирующие волокна. Отличается быстрым схватыванием, что удобно при работе с влажными швами.

**Расход:** Расход сухой смеси составляет 1,6 кг/м.п. при

штрабе 25x25 мм.

**Область применения:** Гидроизоляция швов, стыков, трещин, вводов коммуникаций.



## Синзатим «Ремонт»



**Описание:** Сухая ремонтная поверхностная смесь, предназначена для восстановления геометрических и эксплуатационных показателей конструкции путем их поверхностной обработки, в том числе методом торкретирования, а так же для устройства и восстановления гидроизоляции кирпичных и каменных конструкций. Содержит в своем составе микроармирующие компоненты для повышения трещиностойкости раствора.

**Особенности:** Отличается высокой прочностью (особенно в ранние сроки твердения), водонепроницаемостью.

**Расход:** Расход 1,8 кг/м<sup>2</sup> на 1 мм слоя.

**Область применения:** Применяется для восстановления любых поврежденных и разрушенных бетонных поверхностей.



## Синзатим «Напор»



**Описание:** Сухая строительная гидроизоляционная смесь, предназначенная для мгновенной остановки напорных течей, за счёт быстрого схватывания и набора прочности. Применяется для ликвидации напорных течей воды через бетон, когда другие материалы вымываются водой до начала их схватывания.

**Особенности:** В своем составе сухая смесь имеет специальные добавки ускорители схватывания и твердения. Отличается мгновенным схватыванием. Не размывается водой за счет присутствия в составе армирующих волокон. Время начала схватывания 30 секунд.

**Расход:** Для ликвидации 1 напорной течи требуется 300-400 грамм смеси.

**Область применения:** Ликвидация любых напорных течей.



## Синзатим «Барьер» (Эластик)



**Описание:** Сухая гидроизоляционная поверхностная смесь представляет собой тонкое многослойное (не менее 2 слоев) водонепроницаемое покрытие толщиной 2-5 мм наносимое на поверхности изолируемой конструкции при помощи кисти или шпателя. Требуемое значение показателя водонепроницаемости обеспечивается за счет применения тщательно подобранного гранулометрического состава заполнителя и наполнителя, комплексного цементно-полимерного вяжущего вещества и применением специальных функциональных добавок.

**Особенности:** Готовое покрытие должно иметь толщину не менее 2 мм. Даже если при помощи шпателя и возможно нанести слой толщиной 2 мм, необходимо нанести еще, по меньшей мере 2 слоя для герметизации пор и микротрещин, образующихся при твердении первого слоя. Может применяться для гидроизоляции кирпичной кладки, блоков, бетонных поверхностей, трещин и швов.

**Расход:** Расход 1,8 кг/м<sup>2</sup> на 1 мм слоя.

**Область применения:** Тонкослойная гидроизоляция кирпичной кладки, пено- и газоблоков.





# ГИДРОИЗОЛЯЦИОННЫЕ МАТЕРИАЛЫ «СИНЗАТИМ»

## САНКТ-ПЕТЕРБУРГ

ОПТОВЫЕ ПОСТАВКИ / ПРОВЕДЕНИЕ РАБОТ

zakaz@mastika.pro

+7(911) 239-64-65

www.mastika.pro

### КОМПЛЕКСНАЯ ГИДРОИЗОЛЯЦИЯ ПРОМЫШЛЕННЫХ, ЖИЛЫХ И АДМИНИСТРАТИВНЫХ ЗДАНИЙ И СООРУЖЕНИЙ

#### **Предлагаем Вам материалы и технологии для:**

100% экономичной и безопасной гидроизоляции кровель

Восстановления гидроизоляции фундаментов, паркингов, подвалов, фасадов и т.п.  
Устройства гидроизоляции кровель, фундаментов, санузлов на стадии строительства

**Выполняем работы «под ключ» с предоставлением гарантии по Договору**  
Предлагаем адекватные цены и условия

**Бесплатно обучаем и консультируем Ваших сотрудников**  
У нас есть готовые проверенные технологии для решения любых Ваших задач  
Работать с нами удобно и выгодно

#### **Гидроизоляционным материалам «СИНЗАТИМ» доверяют:**

Строительные и подрядные организации

Управляющие компании, ЖСК, ТСЖ, ЖКС и т.д.

Собственники промышленных предприятий, торговых комплексов, складских терминалов и т.д.

#### **Применяя комплексные решения «СИНЗАТИМ», наши партнеры:**

Не переплачивают за результат

Увеличивают производительность работ

Не рискуют безопасностью объектов и сотрудников

Оказывают поддержку российскому производителю

